

SIARH

SI de Apoyo a RRHH

Aplicación para la gestión de
movilidad interna



Junta de Andalucía
Consejería de Salud y Consumo
Servicio Andaluz de Salud

Índice

Contenidos

- 2.1 Introducción: del ábaco al click
- 2.2 Oracle APEX en Acción: Simplificando la Creación de Aplicaciones Web
- 3.1 Descripción del Proceso
- 4.1 Búsqueda de soluciones WWW (win-win-win)
- 5.1 Implantación y resultados
- 6.1 Lecciones aprendidas

Gonzalo Méndez Alarcón

gonzalo.mendez.sspa@juntadeandalucia.es

Introducción: del ábaco al click

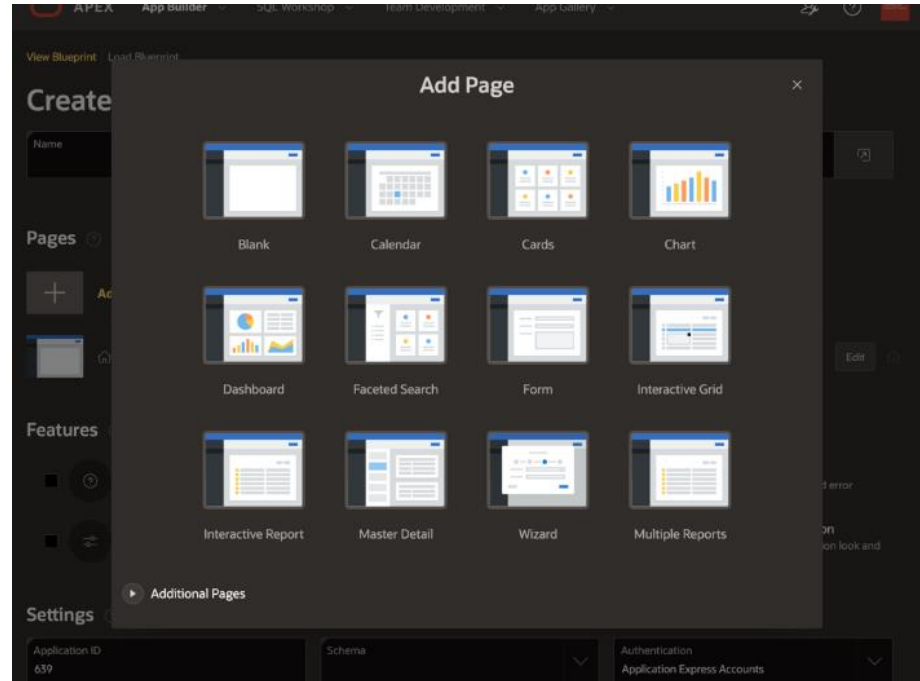


Oracle APEX en Acción: Simplificando la Creación de Aplicaciones Web

Agilidad

Soluciones creativas

Poco Código == Poco Mantenimiento



Introducción: del ábaco al click

Descripción del Proceso

1

Configuración del proceso

- Fechas inicio y fin.
- Categoría.
- Selecciones máximas y resultas.
- Plazas.
- Procedencias.
- Baremo.

2

Apertura de inscripciones

- Apertura automática el día configurado.
- Posibilidad de consultar listado de plazas.

The screenshot shows a web application interface with a blue header bar containing the text 'SISTEM' and 'SELECCION PLAZAS'. Below the header, there is a section titled 'Selección ubicación' with two dropdown menus: 'Área' and 'Proceso'. Underneath is a 'Solicitud' form with several input fields: 'Titul' (with a red asterisk), 'Apellidos', 'Nombre', 'Fluenciam' (with a red asterisk), 'Domicilio', 'Teléfono', 'Codigo postal', 'Municipios', and 'Provincia'. There is also a text area for 'Observaciones'. At the bottom, there is a section titled 'Selección de puestos' with a dropdown menu and a list of items.

3

Generación de solicitudes

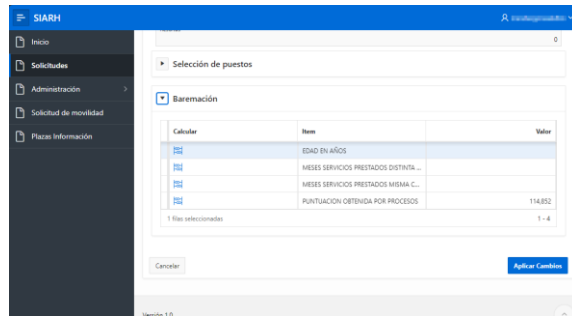
- Acceso dentro de RCJA.
- Validación de acceso mediante DMSAS.
- Selección de orden de prioridades.
- Generación de justificante de solicitud.

Descripción del Proceso

4

Cierre de inscripciones

- Cierre automático el día configurado.



5

Revisión de solicitudes

- Prevalidación de datos personales.
- Introducción de datos del baremo.
- Posibilidad de exclusión.
- Generación de listados.

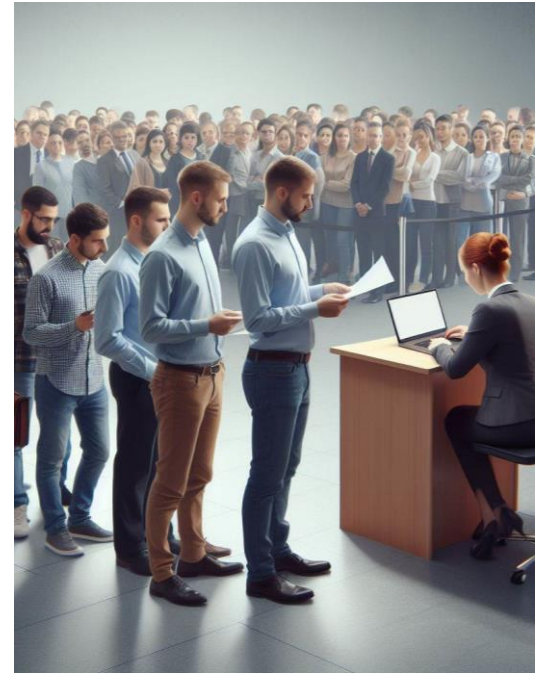
6

Asignación de plazas

- Asignación automática en base a procedencia y baremo.
- Generación de listados.

Tratado	NI	Apellido1	Apellido2	Nombre	Nacimiento	Domicilio	Telefono
Baremado	48178101	ALONSO	RODRIGUEZ	ANTONIO ALONSO	1987-08-05	C/ALCAZAR DE S. JUAN S/N	910101010
Baremado	48178101	ALONSO	RODRIGUEZ	ANTONIO ALONSO	1987-08-05	C/ALCAZAR DE S. JUAN S/N	910101010
Baremado	48178101	ALONSO	RODRIGUEZ	ANTONIO ALONSO	1987-08-05	C/ALCAZAR DE S. JUAN S/N	910101010
Baremado	48178101	ALONSO	RODRIGUEZ	ANTONIO ALONSO	1987-08-05	C/ALCAZAR DE S. JUAN S/N	910101010
Baremado	48178101	ALONSO	RODRIGUEZ	ANTONIO ALONSO	1987-08-05	C/ALCAZAR DE S. JUAN S/N	910101010
Baremado	48178101	ALONSO	RODRIGUEZ	ANTONIO ALONSO	1987-08-05	C/ALCAZAR DE S. JUAN S/N	910101010

Búsqueda de soluciones WWW (win-win-win)



Implantación y resultados

Centros

- AGS Este de Málaga-Axarquía
 - Hospital Universitario Virgen de la Victoria
 - Hospital Universitario Regional de Málaga
- IE 1 N^a de usuarios utilizando aplicación: **1.950**
 - IE 2 N^a procedimientos/instancias: 84 procesos de movilidad / **3.080 solicitudes**
 - IE 3 N^a centros en donde se ha implantado: **3**
 - IE 4 Comunicaciones realizadas de puesta en marcha: 3
 - IE 5 ¿Se ha involucrado a la dirección como promotores?: Sí, las direcciones están solicitando el uso de la herramienta.

Lecciones aprendidas



Gracias